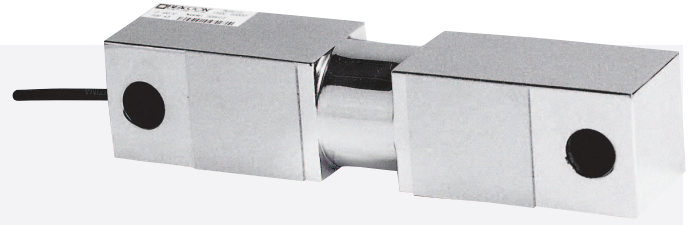


CELDA DE CARGA CVDC

DESCRIPCION

Celda de alta capacidad para montaje de tolvas y tanques. También apta para plataformas industriales de alta capacidad. Soporta trabajo a la intemperie

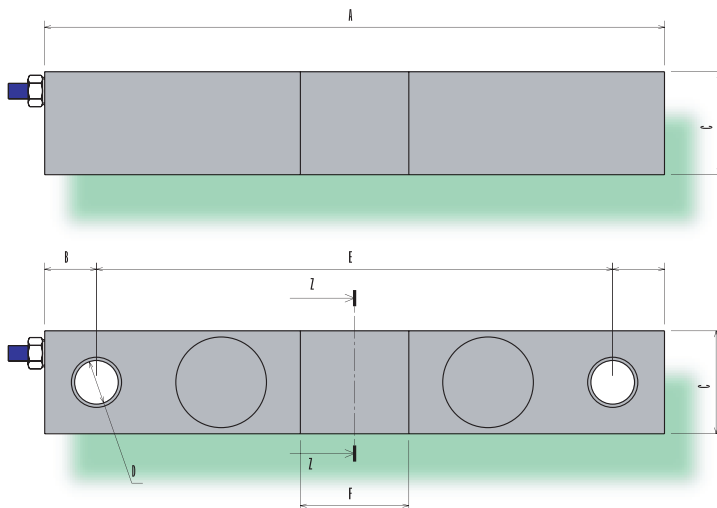


ESPECIFICACIONES GENERALES

Tensión max V	15
Capacidades Kg. 1500,2500,5000,10000	
Sensibilidad mV/V	2 +/- 0,5%
Resistencia del puente Ω	700
Rango comp. de Temp. ° C	-10 a 40
Balace de cero %CN	+/- 1
Alinealidad %CN	0,03
Histéresis %CN	0,02
Repetibilidad %CN	0,02

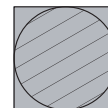
Creep %CN	0,03
Long de cable Mts	5
Sobrecarga %CN	150
Corr. cero por temp. %CN/°C	+/- 0.003
Corr. sens por temp. %CN/°C	+/- 0.0015
Res aislación M Ω	> 5000
Material Base	Acero
Grado de protección	IP67

PLANO DE LA CELDA



Capacidad (Kg)	A	B	C	D	E	F
1500-2500	191	15,5	32	13	160	34
5000-10000	222	17	50	19	188	33

CORTE Z-Z



CODIGO DE COLORES

Señal (+)

Señal (-)

